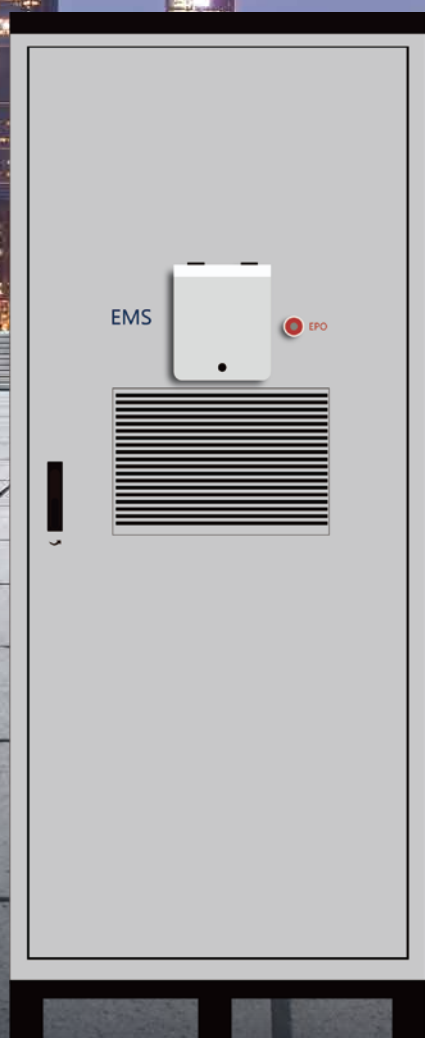


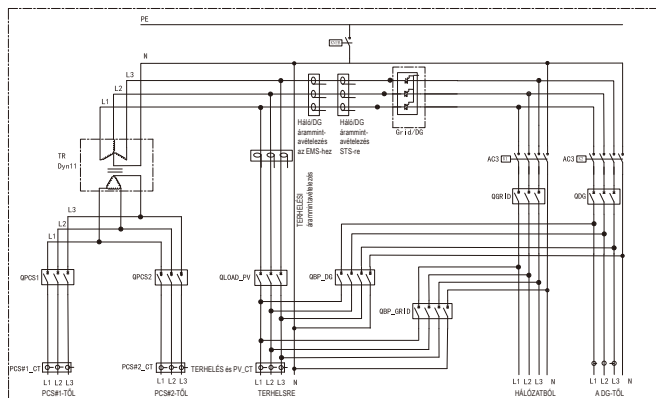
# STS100D/STS250D **ÚJ** Automatic Switching Cabinet

Hálózati / Hálózaton kívüli / 100-250 kVA

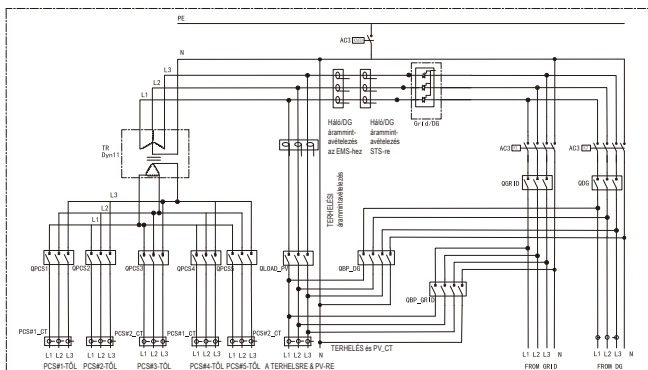


## Blokkdiagram:

STS100D SZEKRÉNY



STS250D SZEKRÉNY



Paraméter	STS100D	STS250D
Névleges Feszültség	400 V	400 V
Névleges Áram	144 A	360 A
Névleges Frekvencia	50 Hz / 60 Hz	50 Hz / 60 Hz
Névleges Teljesítmény	100 kVA	250 kVA
Max. Hálózati Bemeneti Teljesítmény	150 kVA	375 kVA
Bekapcsolási idő a hálózaton / hálózaton kívül	s 20ms	s 20 ms
PCS Bemenet	125 A*2	125 A*5
Max. Hálózati Bemenet	250 A	630 A
DG Bemenet (Opcionális)	250 A	630 A
Terhelésmegszakító	250 A	630 A
Hálózati / DG Megkerülő Megszakító	250 A	630 A*2
Szigetelő Transzformátor	100 kVA	250 kVA
Villámvédelem	Típusú II	Típusú II
Védelmi Fokozat	IP54	IP54
Relatív Páratartalom	0 ~ 100%	0 ~ 100%
Működési Hőmérséklet	-25°C ~ +45°C	-25°C ~ +45°C
Hűtés típusa	Léghűtés	Léghűtés
Méretek (Sz x Ma x M)	900 x 2380 x 930 mm	1300 x 2380 x 930 mm
Súly	960 kg	1550 kg
Működési Magasság	s 3000 m	s 3000 m
Kommunikáció	RS-485 / 4G / Ethernet	RS-485 / 4G / Ethernet
Telepítés	Torony - típus	Torony - típus

\* A PV inverter kapacitása az AC csatlóáshoz nem lehet nagyobb, mint a PCS kapacitása,

\*\* Egy STS100D legfeljebb két KAC50DP-hez csatlakoztatható,

\*\*\* Egy STS250D legfeljebb öt KAC50DP-hez vagy két KAC125D-hez csatlakoztatható.